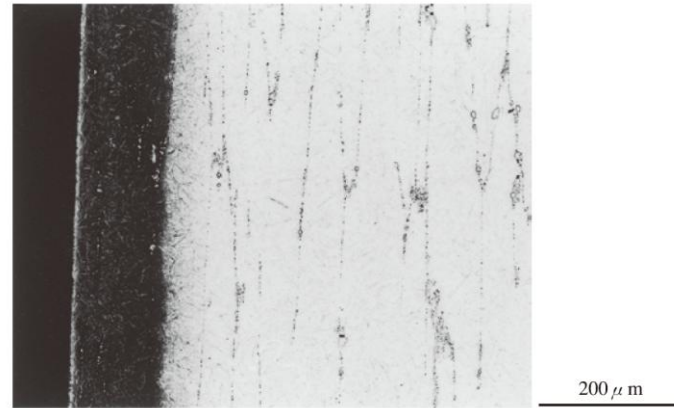


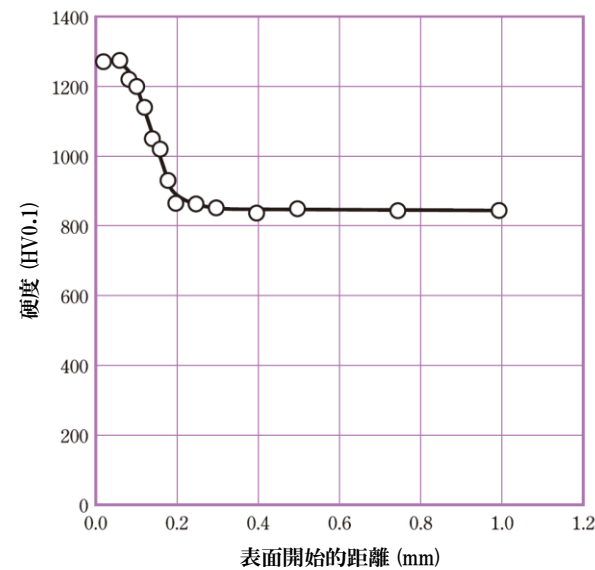
氮化特性

● 氮化狀況

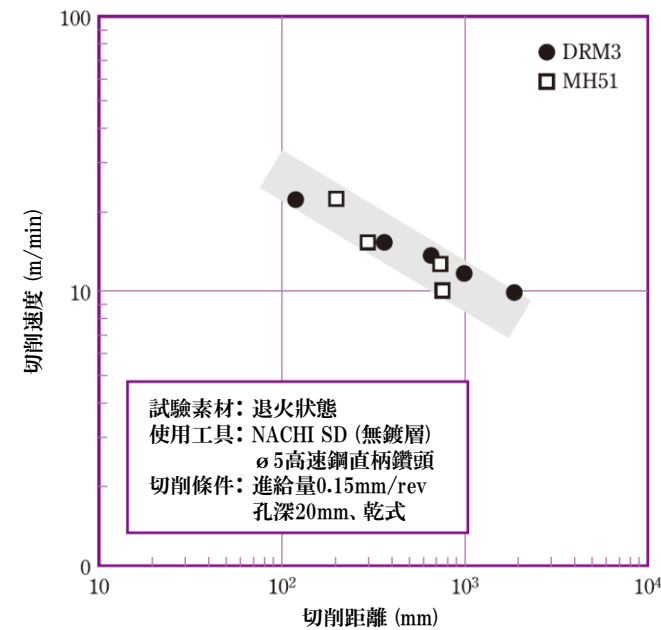
氮化條件：PS處理(大同DMソリューション(株)實施)



● 硬度分布



切削性



物理特性

※ 試驗片熱處理 淬火：1140°C × 1h 氣冷
回火：560°C × 1h × 2回
硬度：65HRC

◆ 熱膨脹係數 (起始溫度：20°C)

溫度	~100°C	~200°C	~300°C	~400°C	~500°C	~600°C
×10 ⁻⁶ /K	10.5	11.1	11.5	11.9	12.3	12.6

◆ 熱傳導率

溫度	25°C	100°C	200°C	300°C	400°C	500°C	600°C
W/m·K	20.2	22.6	24.8	25.5	26.0	26.4	27.6

◆ 比熱

溫度	25°C	100°C	200°C	300°C	400°C	500°C	600°C
J/kg·K	465	505	545	568	603	658	758

◆ 楊氏模數、剪切模數、蒲松比 (25°C)

楊氏模數	剪切模數	蒲松比
214GPa	82GPa	0.30

有關工具鋼之洽詢



天文大同特殊鋼股份有限公司
Daido Tienwen Steel Co., Ltd.



【北區】平鎮廠 桃園市平鎮區大昌路1號 TEL.(03)492-6622 FAX.(03)493-5677
【台中】台中廠 台中市龍井區茄投路一段85巷49號 TEL.(04)2636-1009
【南區】台南廠 台南市安南區工業六路45號 TEL.(06)384-2057 FAX.(06)384-1713

■ 注意事項

本資料所記載的數據為敝社試驗所得到的結果，無法保證使用在製品上時有一樣的特性。今後做更新時不特作預告，有關最新情報請向有關部門洽詢。
本資料所記載內容請勿擅自轉載及複製。
本資料由天文大同特殊鋼股份有限公司使用大同特殊鋼型錄No.SC0403d資料及相關技術資料所製作，相關責任由天文大同股份有限公司所承擔。

代理店

資料編號：SL-021b 26.01
天文大同特殊鋼股份有限公司 製作

大同特殊鋼的基體高速鋼系列

DRM3TM



冷間鍛造用、淬透性優良・高強度・高韌性高速鋼

特 長

在以往的MH88的基礎上進行提升，適用於高精密產品成形的高硬度、高韌性真空淬火高速鋼。
適用於各種冷間模具的材料。

- ① 最高使用硬度可達66HRC。
- ② 因碳化物細微，比SKH51擁有更高的韌性，疲勞特性良好。
- ③ 淬透性優良，大直徑材料用真空熱處理爐淬火也可維持其高性能。
- ④ 通過特殊熔煉，非金屬介在物少，均質性優良。

主要用途

- ・冷間鍛造衝頭、模具。
- ・冷間輥輪、雕刻輥輪。
- ・真空淬火高速工具鋼。

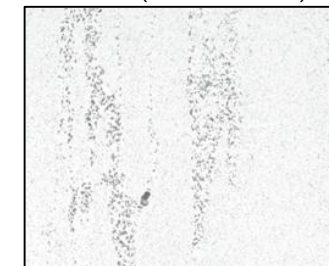
熱處理條件

再鍛造溫度	熱處理條件(°C)			硬度	
	退火	淬火	回火	退火	淬火回火
請與我們聯絡	800~880 徐冷	1100~1140 油冷or熱浴or真空爐氣冷	550~620 空冷 ≥ 2回	≤235HBW	62~66HRC

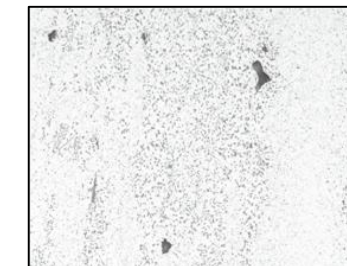
組 織 (退火狀態)

- DRM3因粗大碳化物少，擁有均一的組織。

DRM3(φ100中心組織)



SKH51



25μm

DRM是大同特殊鋼株式會社的註冊商標或商標。

<Cr₂O₃電解腐蝕>



DAIDO STEEL

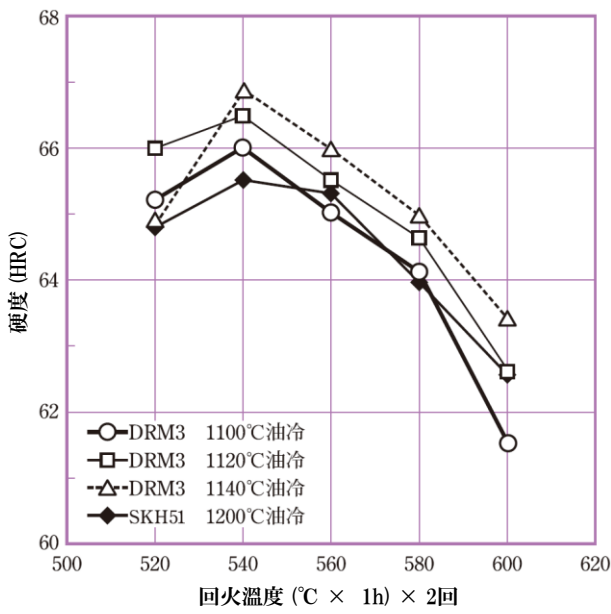
大同特殊鋼的總部位於日本名古屋，是世界最大的特殊鋼專業製造商。產品為構造用鋼、不鏽鋼、工具鋼及模具材料等。



天文大同特殊鋼
Daido Tienwen Steel Co., Ltd.

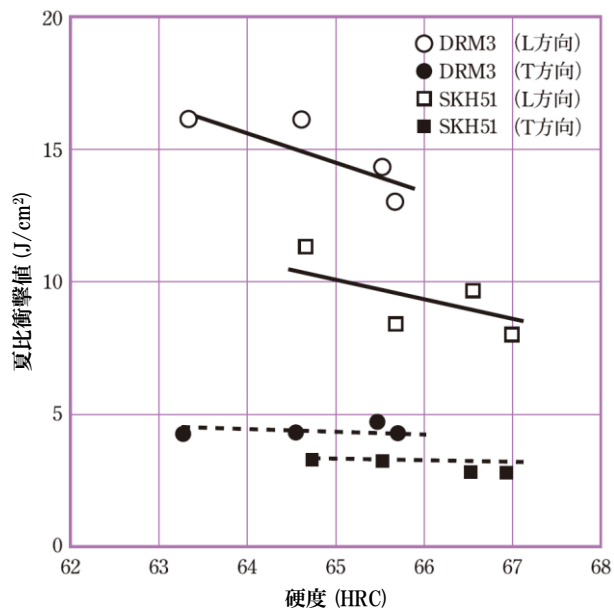
材 料 特 性

淬 火 回 火 曲 線



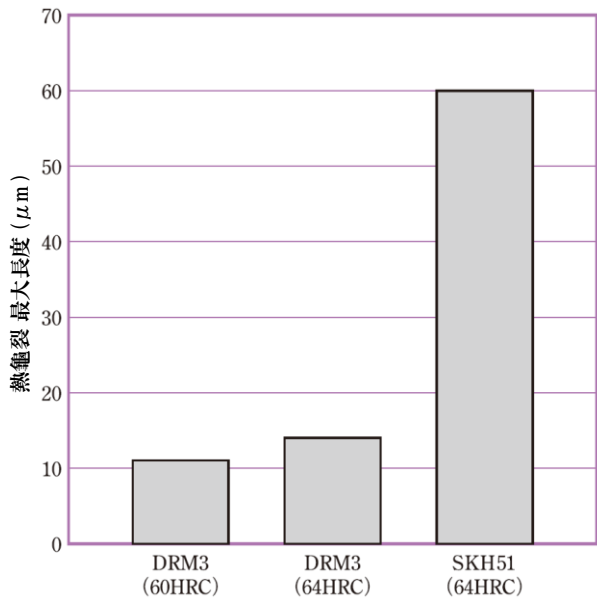
- 試驗片尺寸：15 × 15 × 15 mm
- 淬 火 冷 卻：油冷
- 回 火 冷 卻：空冷

韌 性



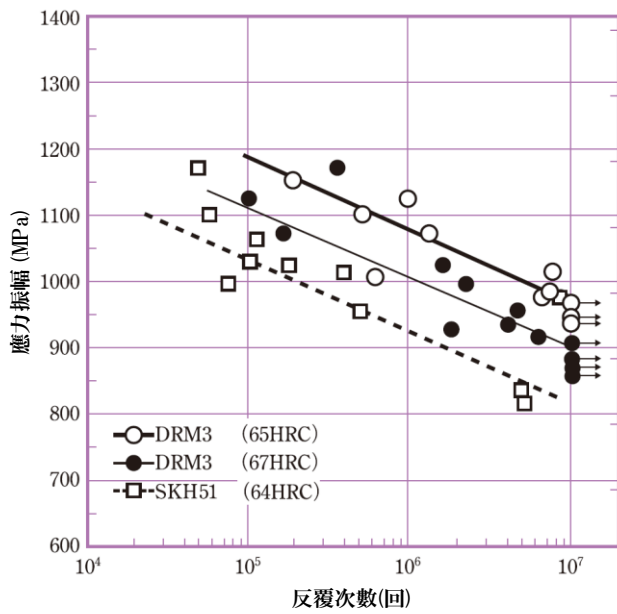
- 試片取樣位置：ø100的中心
- 試 驗 片 尺 寸：10R缺口 夏比衝擊試驗片
- 熱 處 理 條 件：DRM3 ... 淬火 1140°C 油冷
回火 540~600°C 空冷 2回
SKH51 ... 淬火 1210°C 油冷
回火 540~600°C 空冷 2回

耐 熱 龜 裂 性



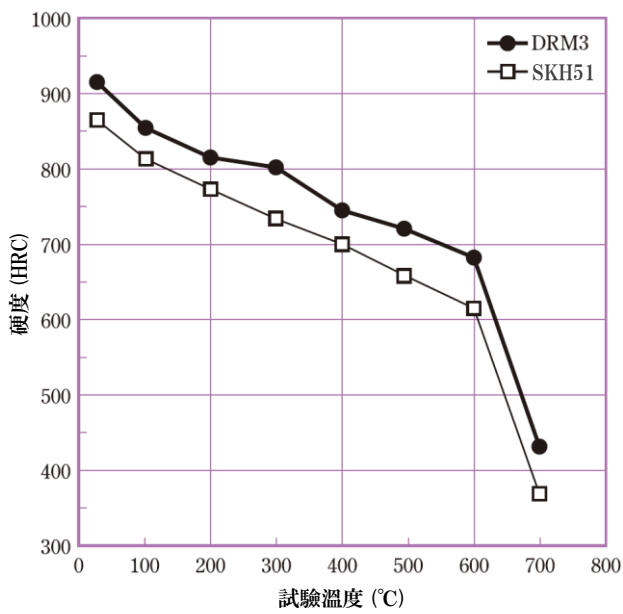
- 試驗片尺寸：ø15
- 熱處理條件：DRM3 ... 淬火 1120°C 油冷
回火 560~600°C 空冷 2回
SKH51 ... 淬火 1200°C 油冷
回火 560°C 空冷 2回
- 試驗條件：高週波加熱 室溫↔600°C (1000回)

疲 勞 強 度 (旋轉彎曲試驗)



- 熱處理條件：DRM3 (65HRC) ... 淬火 1100°C 油冷
回火 560°C 空冷 2回
DRM3 (67HRC) ... 淬火 1140°C 油冷
回火 550°C 空冷 2回
SKH51(64HRC) ... 淬火 1200°C 油冷
回火 560°C 空冷 2回
- 試驗條件：懸臂式、平滑試驗片、室溫

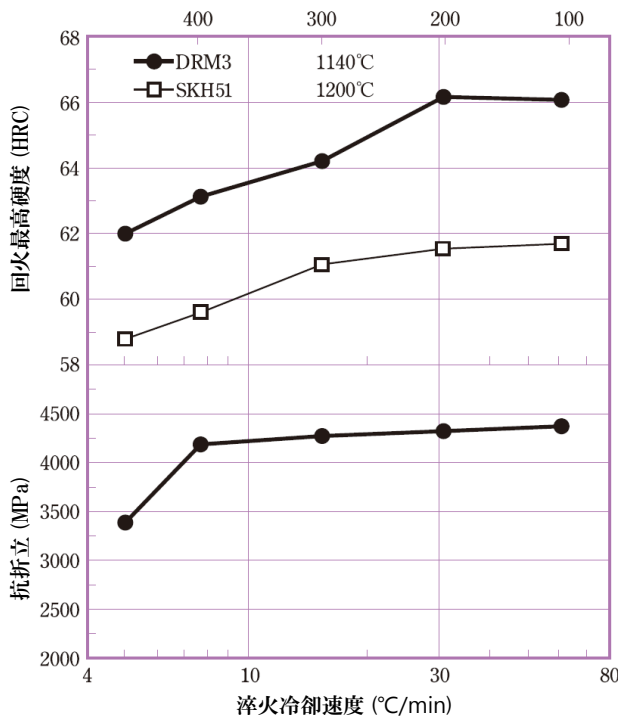
高 溫 硬 度



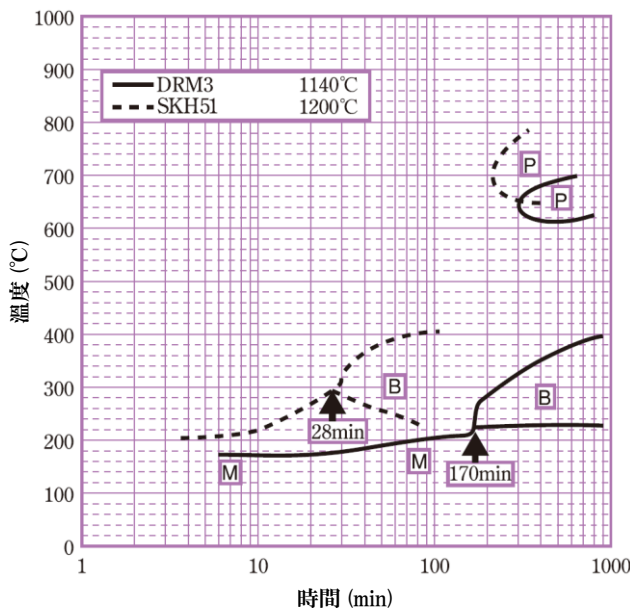
- 熱處理條件：DRM3 ... 淬火 1140°C 油冷
回火 560°C 空冷 2回
SKH51 ... 淬火 1200°C 油冷
回火 580°C 空冷 2回

淬 火 冷 卻 與 特 性

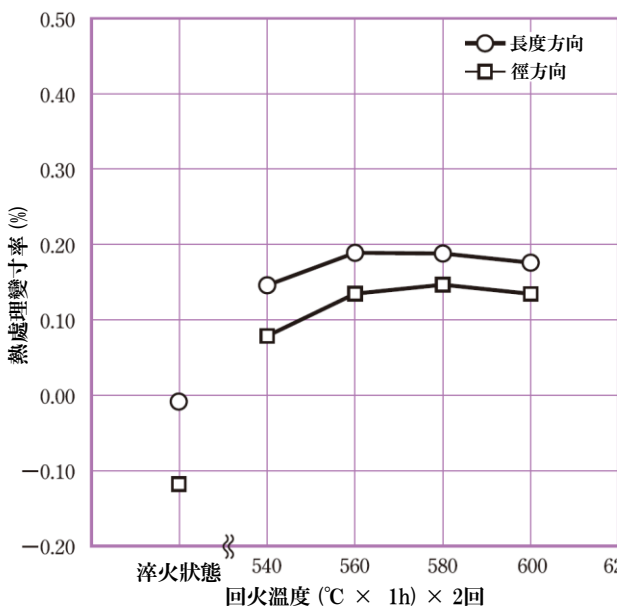
- 淬火冷卻速度、抗折力、硬度



- CCT曲線



熱 處 理 變 寸



- 試驗片尺寸：ø100 × 60 mm
- 熱處理條件：1140°C 熱浴淬火